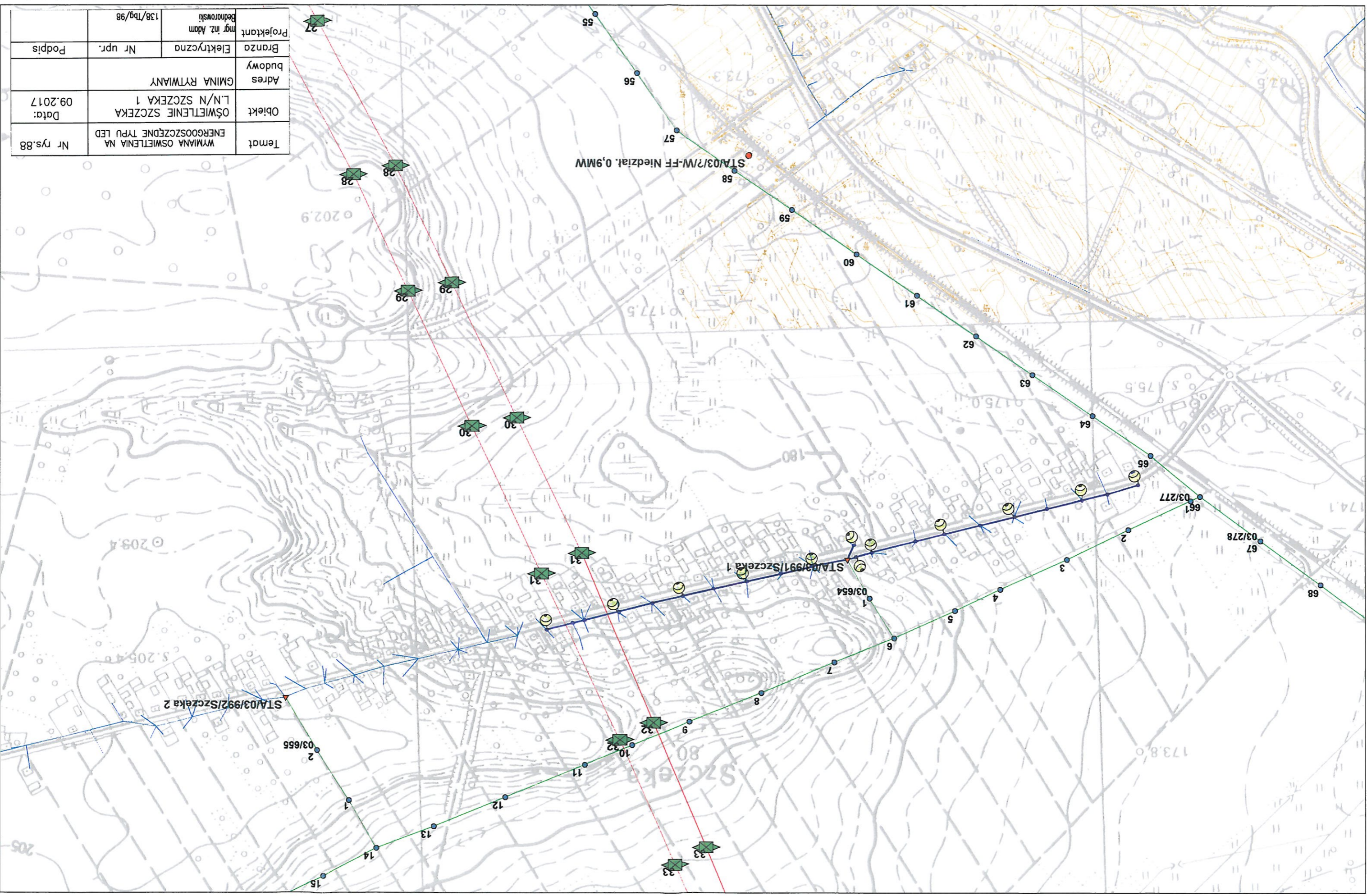


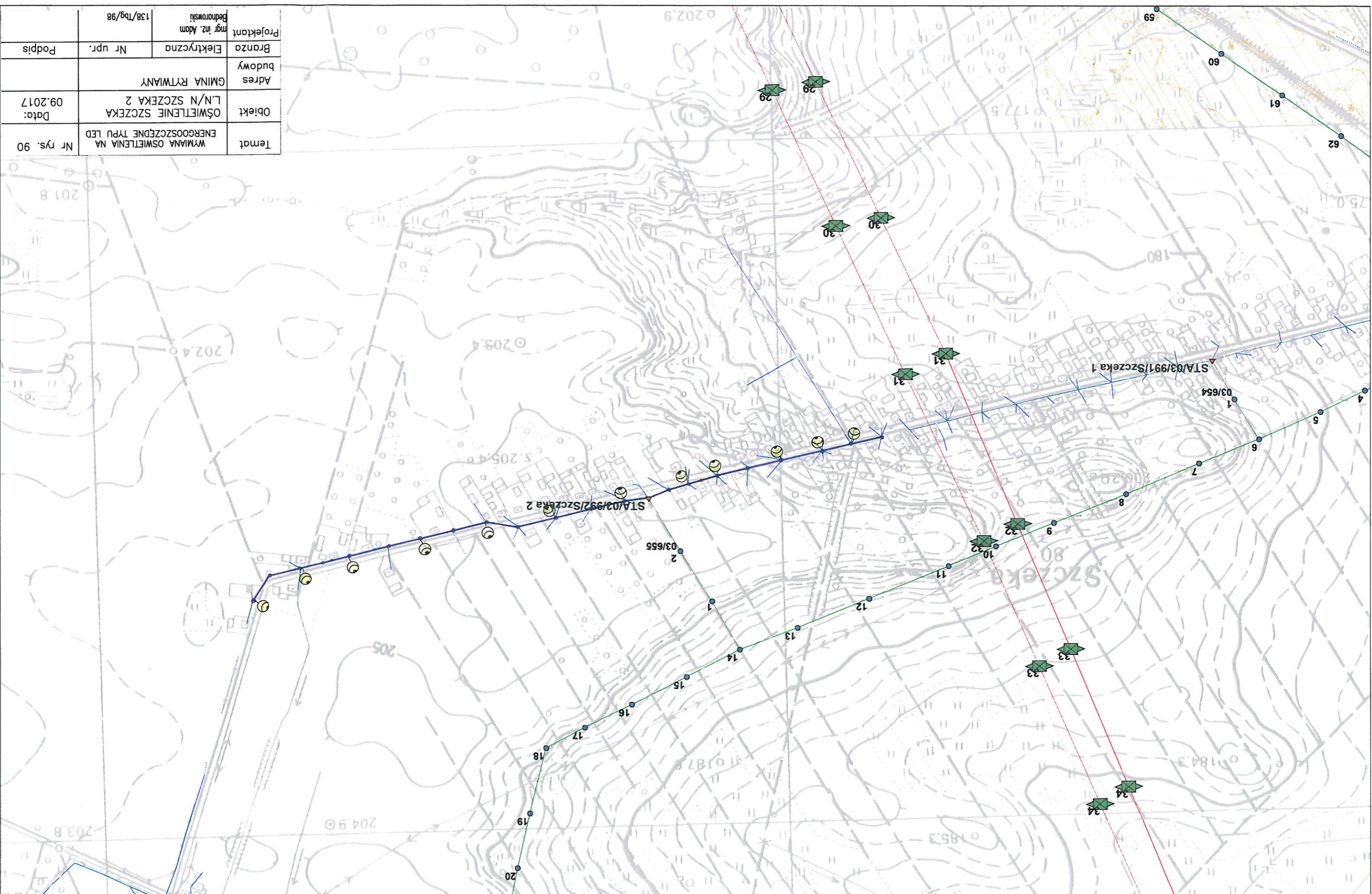
Temat	WYMIANA OŚWIETLENIA NA ENERGOOSZCZĘDNE TYPU LED	Nr rys.88
Objekt	OŚWIETLENIE SZCZĘKA 1	Data: 09.2017
Adres budowy	GMINA RYTWIANY	
Brzoza	Elektryczna	Nr upr. Podpis
Projektant	mgr inż. Adam Bednorski	138/Tbg/98

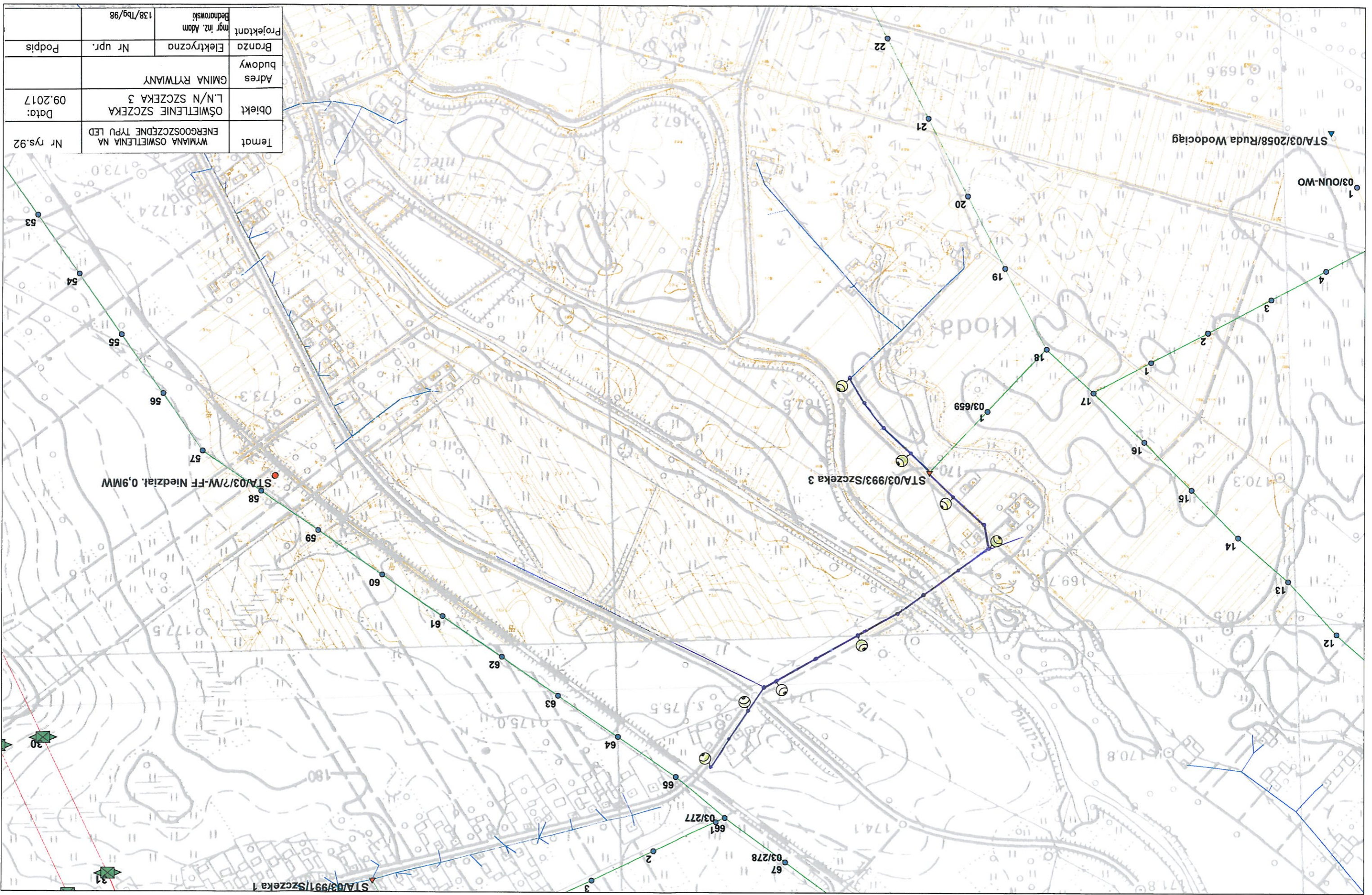


0 50 100 150 200 250 m

1 : 5 000

Projektant	mgr inż. Adam Bednrowski	Elektryczna	Nr upr.	Podpis
Adres budowy	GMINA RYTWIANY			
Objekt	OŚWIETLENIE SZCZĘKA 2			
Data:	09.2017			
Temat	WYMIANA OŚWIETLENIA NA ENERGOOSZCZĘDNE TYPU LED			
Nr rys.	90			





Temat	WYMIANA OŚWIETLENIA NA ENERGOOSZCZĘDNE TYPU LED	Nr rys.92
Objekt	OŚWIETLENIE SZCZĘKA 3	Data: 09.2017
Adres	GMINA RYTWIANY	
Branża	Elektryczno	Nr upr. Podpis
Projektant	mgr inż. Adam Bednorski	138/Tbg/98

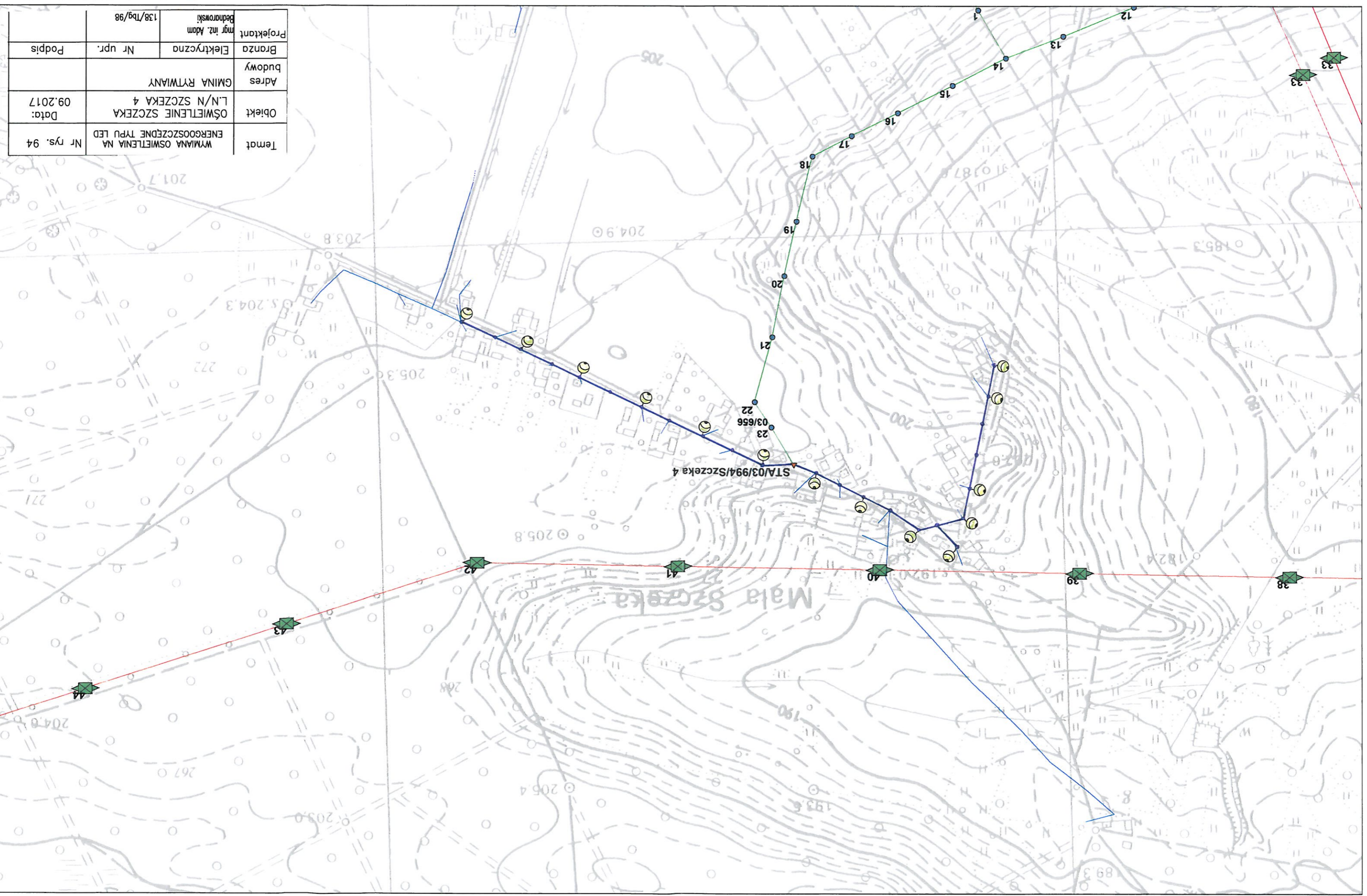
1 : 5 000

0 50 100 150 200 250 m

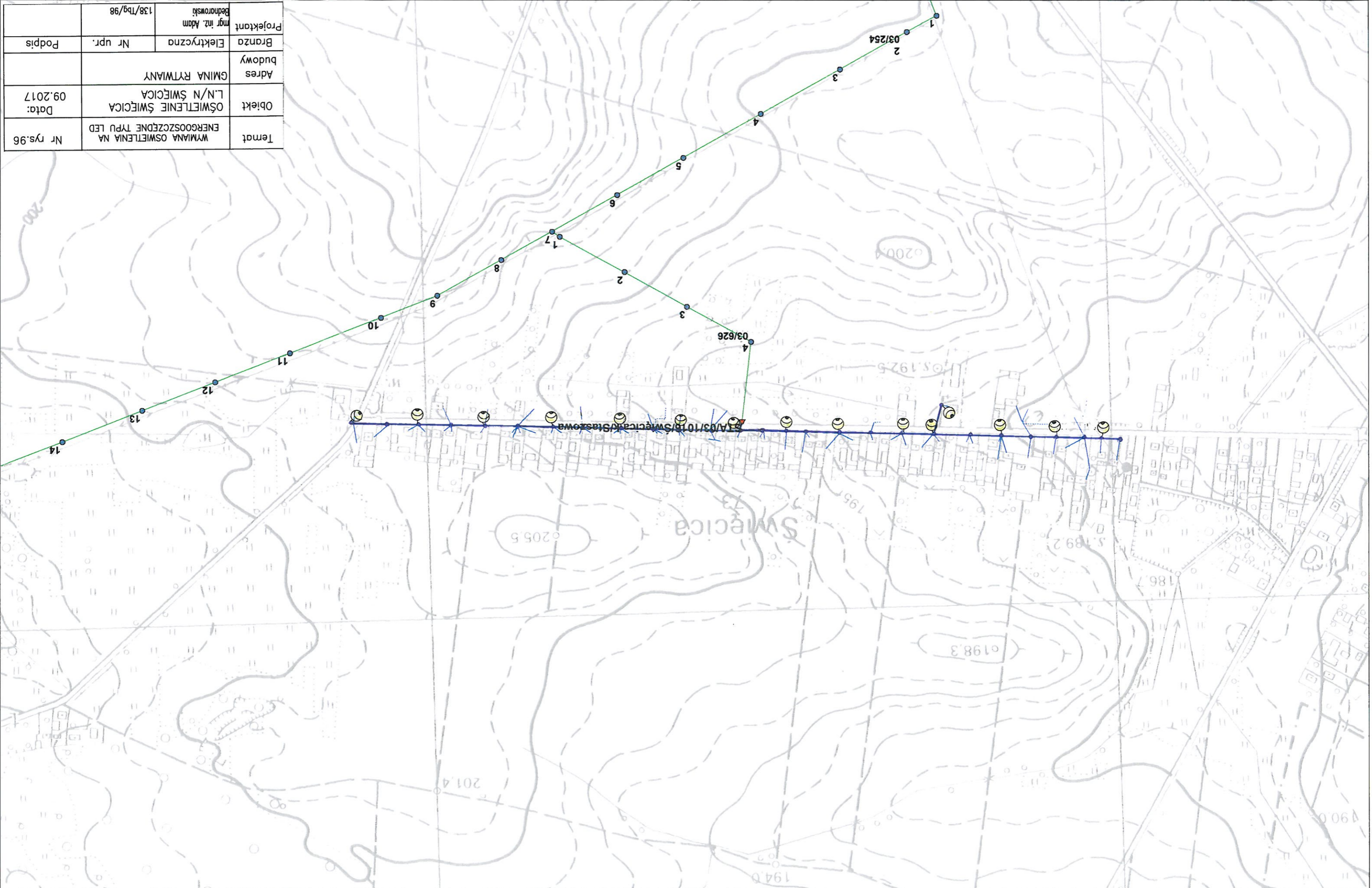
0 50 100 150 200 250 m

1 : 5 000

Temat	WYMIANA OŚWIETLENIA NA ENERGOOSZCZĘDNE TYPU LED	Nr rys. 94
Objekt	OŚWIETLENIE SZCZĘKA 4	Data: 09.2017
Adres budowy	GMINA RYTWIANY	
Branża	Elektryczna	Nr upr. Podpis
Projektant	mgr inż. Adam Bednarski	138/Tbg/98



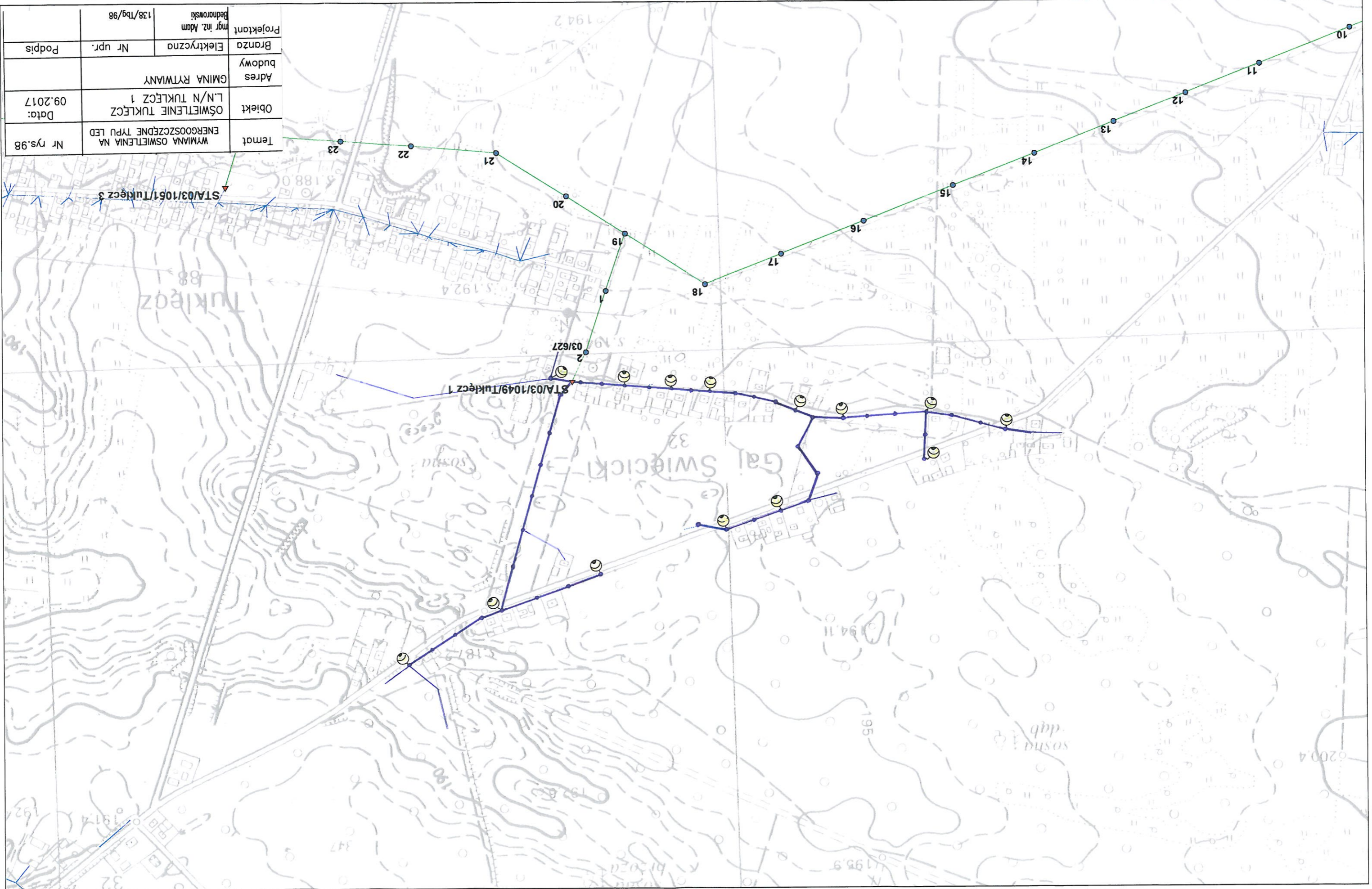
Temat	WYMIANA OŚWIETLENIA NA ENERGOOSZCZĘDNE TYPU LED		Nr rys.96
Opiekt	OŚWIETLENIE ŚWIECICA L/N/N ŚWIECICA		Data: 09.2017
Adres budowy	GMINA RYTWIANY		
Bransza	Elektryczna	Nr upr.	Podpis
Projektant	mgr inż. Adam Bedonowski		138/Tbg/98



0 50 100 150 200 250 m

1 : 5 000

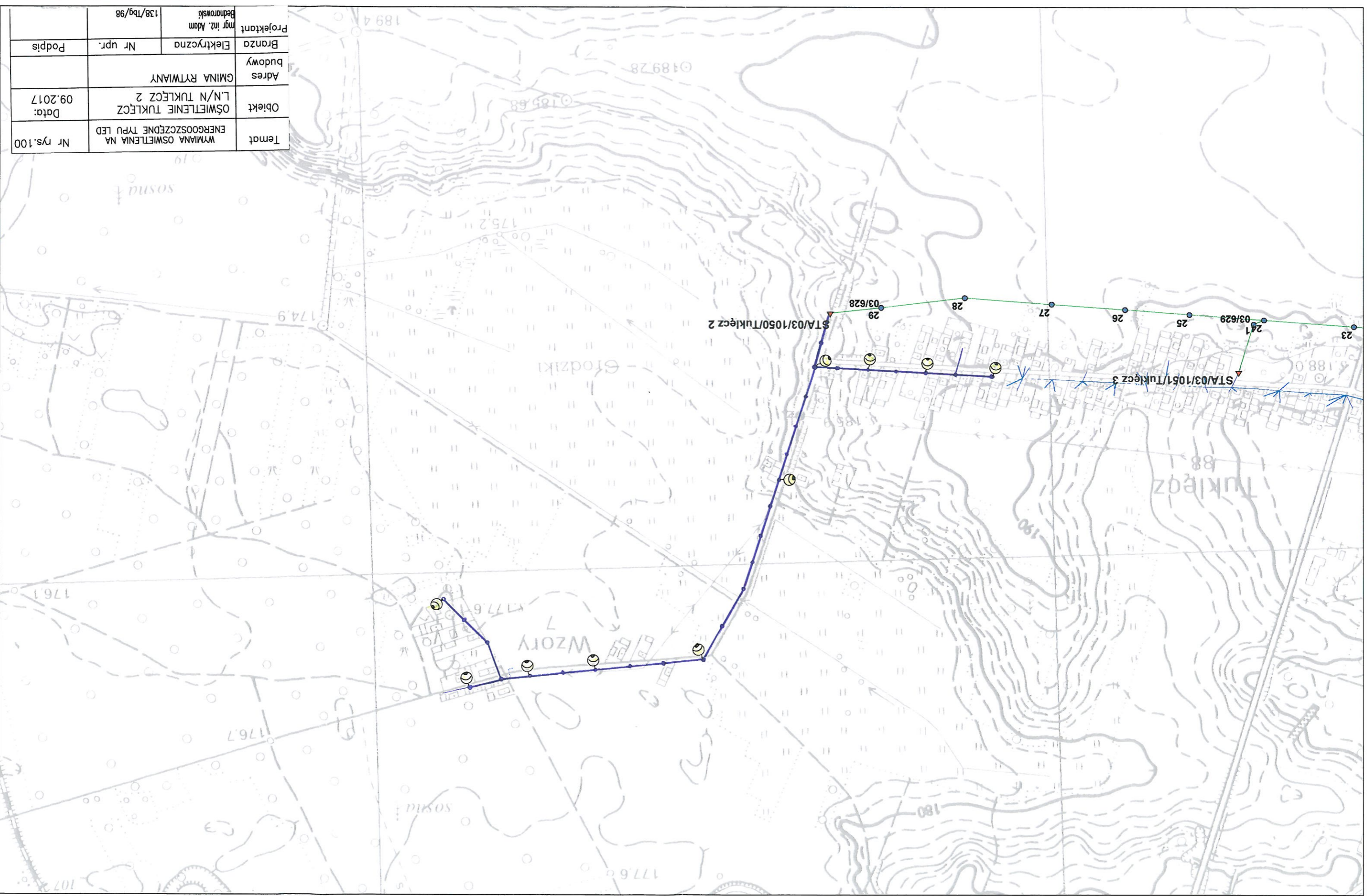
Projektant	mgr inż. Adam Bednorzski	Elektryczna	Nr upr.	Podpis
Branża	Elektryczna			
Adres budowy	GMINA RYTWIANY			
Objekt	OŚWIETLENIE TUKLECZ 1			
Data:	09.2017			
Temat	WYMIANA OŚWIETLENIA NA ENERGOOSZCZĘDNE TYPU LED			
Nr rys.98				



0 50 100 150 200 250 m

1 : 5 000

Temat	WYMIANA OŚWIETLENIA NA ENERGOOSZCZĘDNE TYPU LED	Nr rys.100
Objekt	OŚWIETLENIE TUKIECZ 2	Data: 09.2017
Adres budowy	GMINA RYTWIANY	
Brzoza	Elektryczna	Nr upr. Podpis
Projektant	mgr inż. Adam Bednarski	138/Tbg/98



Temat	WYMIANA OŚWIETLENIA NA ENERGOOSZCZĘDNE TYPU LED	Nr rys.102
Objekt	OŚWIETLENIE TUKŁĘCZ 3	Data: 09.2017
Adres	GMINA RYTWIANY	
Branża	Elektryczna	Nr upr. Podpis
Projektant	mgr inż. Adam Bednrowski	138/Tbg/98

